


Sanftanlaufgeräte SAS 3 ... 11, SAS 11PUST, SAS 22PUST
1.01

Merkmale:

- ☑ einphasengesteuertes Sanftanlaufgerät
- ☑ alle Geräte für polumschaltbare Motoren
- ☑ umschaltbar von 400V- auf 230V-Netze
- ☑ schaltanlagengerechte Klemmenanordnung zum Aufschnappen auf 35mm Normschiene
- ☑ Überbrückungsrelais integriert
- ☑ kein Netzmittelpunktleiter (N) erforderlich
- ☑ Sonderspannungen bis 640V
- ☑ auch für Einphasenanwendungen
- ☑ Schutzart IP 20 (SAS 3 ... SAS 11)
- ☑ Schutzart IP 00 (SAS 11PUST, 22PUST)



Sanftanlaufgeräte
SAS 3 ... 11
SAS 11PUST, 22PUST


Funktion:

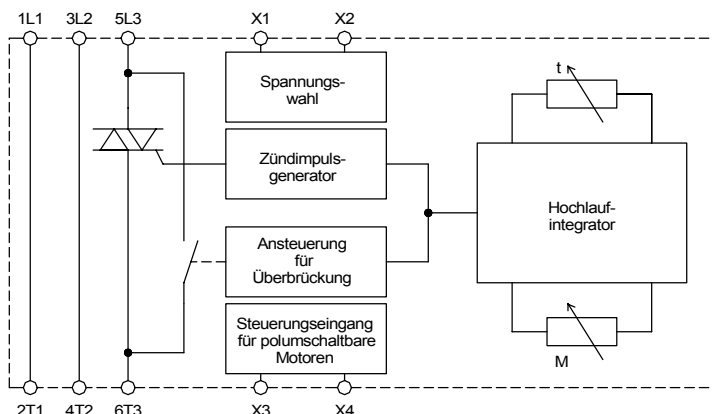
- ☑ Sanftanlauf
- ☑ 2 getrennt einstellbare Parameter
Anlaufmoment, Anlaufzeit
- ☑ Steuerkontakt für polumschaltbare Motoren

Bevorzugte Einsatzgebiete:

- Verpackungsmaschinen
- Rolltore
- Riemenantriebe
- Förderanlagen
- Türantriebe von Personen- und Lastenaufzügen
- Trafosoftstart

Auf Anfrage:

- ☑ potentialfreier Eingang - Steuerspannung 10 ... 30VDC
- ☑ SAS 3 bis SAS 11:
standardmäßig bis 480V einsetzbar
Sonderspannungen 500V bis 640V
(alle Typen im 100mm-Gehäuse)
- ☑ SAS 11PUST und SAS 22PUST:
Sonderspannungen bis 690A

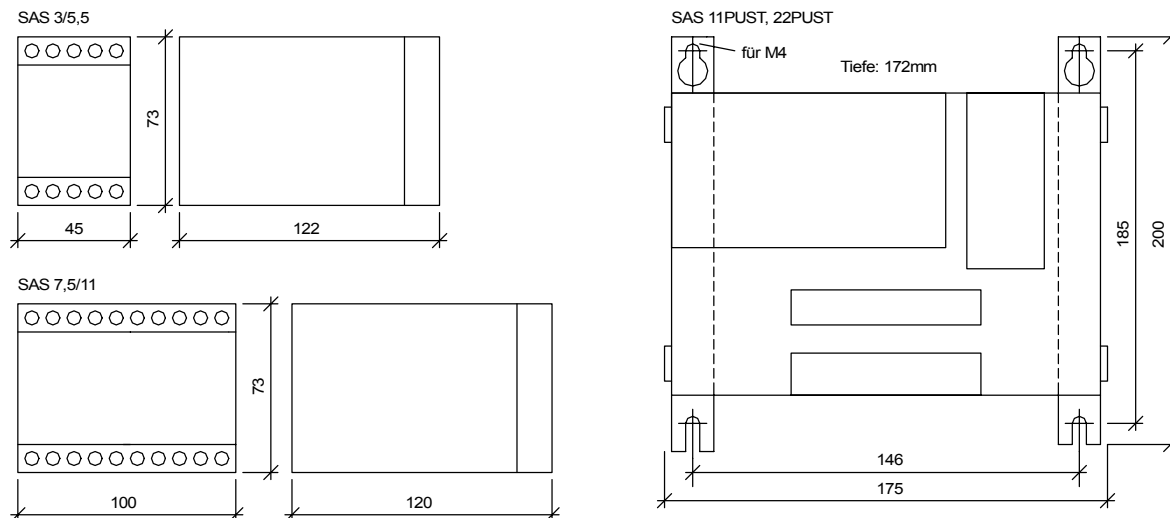


Technische Daten	SAS					
	3	5,5	7,5	11	11PUST	22PUST
Netz / Motor-Spannung X1-X2 gebrückt gemäß DIN EN 50160 (IEC 38)	160 ... 240V ± 10% 50/60Hz				400V ± 15% 50Hz	
Netz / Motor-Spannung X1-X2 offen gemäß DIN EN 50160 (IEC 38)	380 ... 480V ± 10%					
Gerätenennstrom	6,5A	12A	15A	25A	25A	32A
Netzfrequenz	50/60Hz					
Nennleistung bei 230V	1,5kW	3kW	4kW	5,5kW		
Nennleistung bei 400V	3kW	5,5kW	7,5kW	11kW	11kW	22kW
Minimaler Motorstrom	10% des Gerätenennstromes					
Anlaufmoment	0 ... 50%					
Anlaufzeit	0,5 ... 5s					
Wiederholbereitschaft	200ms					
Max. Schalthäufigkeit 3xle und 5s t _{an}	240/h	200/h	120/h	70/h	240/h	120/h
Max. Anschlussquerschnitt	2,5mm ²				16mm ²	
I ² t-Werte Leistungshalbleiter	265A ² s	610A ² s	800A ² s	1250A ² s	5000A ² s	10500A ² s
Umgebungs- / Lagertemperatur	-15°C ... 45°C / -25°C ... 75°C					
Gewicht / kg	0,3	0,3	0,5	0,5	2,7	3,0
Bestellnummer	20700. 40003	20700. 40005	20700. 40007	20700. 40011	20800. 38011	20800. 38022

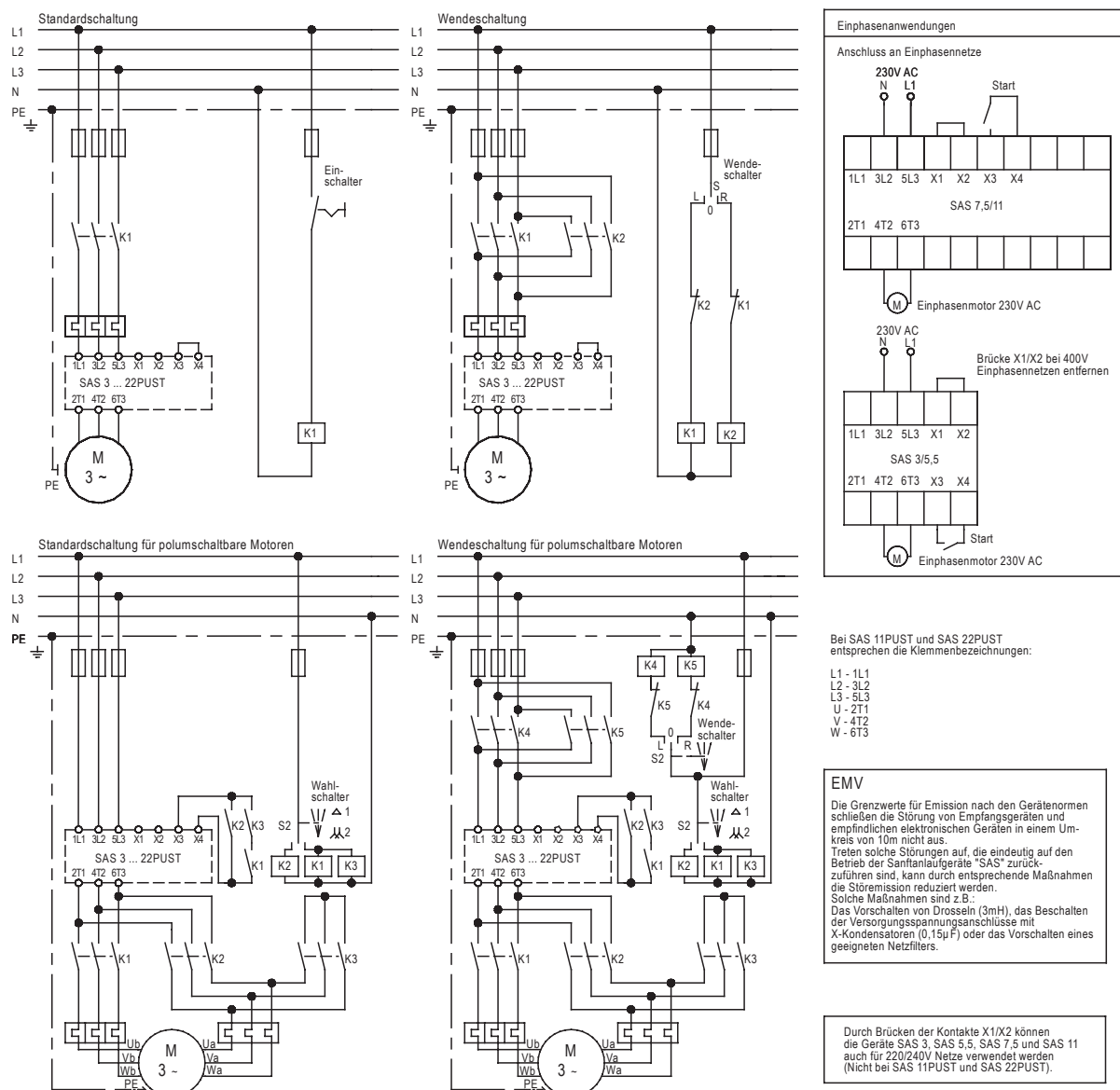
Bitte Zusatzblatt mit Dimensionierungshinweisen beachten.

1.02 Sanftanlaufgeräte SAS 3 ... 11, SAS 11PUST, SAS 22PUST

Abmessungen:



Anschlusspläne:



Technische Änderungen vorbehalten.