



## Digitales Einbauinstrument - Sollwertgeber 5-stellig

### M2

- rote Anzeige von -19999...99999 Digits (optional grün, orange oder blau)
- geringe Einbautiefe: 70 mm ohne steckbare Schraubklemme
- definierbarer Einstellbereich für den Sollwert
- konfigurierbarer Ausgabebereich zwischen 0-10 V oder 0/4-20 mA
- einstellbare Schrittweite pro Tastendruck
- Anzeigenblinken bei Grenzwertüberschreitung/Grenzwertunterschreitung
- Digitaleingänge für Schlüsselschalter oder externe Verstelltasten
- Null-Taste zum schnellen Abruf eines Defaultwertes
- konfigurierbarer Code als Verstellschutz für den Sollwert
- verschiedene Bedienvarianten für das Sollwertverstellen
- optionales Startverhalten mit letztem Einstellwert oder Defaultwert
- optionale Geschwindigkeitsstufen für das Verstellen des Sollwertes
- schnelle Reaktion beim Verstellen des Vorgabewertes (Rampenfunktion)
- Programmiersperre über Codeeingabe
- Schutzart IP65 frontseitig
- steckbare Schraubklemme
- optional: 2 Relaisausgänge (Wechsler)
- Zubehör: PC-basiertes Konfigurationskit PM-TOOL mit CD & USB-Adapter für Anzeigen ohne Tastatur und zur einfachen Parametrierung von Standardgeräten
- **Auf Anfrage: Geräte für Arbeitstemperaturen von -40° ... 80°C oder von -25° ... 60°C**

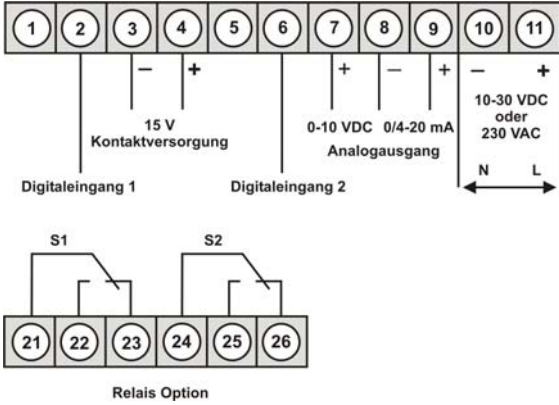
# Digitale Einbauminstrumente

## • Sollwertgeber



**BESTELLNUMMER**  
(ohne Optionen)

## • Sollwertgeber



Versorgung 230 VAC

**M2-1GR5B.00X0.570BD**

Versorgung 10-30 VDC

**M2-1GR5B.00X0.670BD**

### Bestellschlüssel Optionen:

M	2-	1	G	R	5	B.	0	0	0	X.	5	7	0	B	D
M	2-	1	G	R	5	B.	0	0	0	X.	6	7	0	B	D

EUR

2	2 Relaisausgänge	30,00
1	ohne Tastatur, Bedienung rückseitig	auf Anfrage
B	Blau	44,00
G	Grün	10,00
Y	Orange	4,00

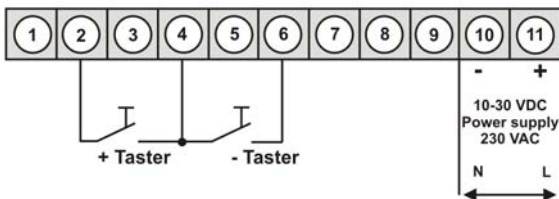
## • Zubehör

PC-basierte Konfigurationssoftware PM-TOOL,  
für Geräte ohne Tastatur; zur einfachen Parametrierung  
von Standardgeräten, inkl. CD und USB-Adapter.  
Programmierung erfolgt rückseitig über Schnittstelle.

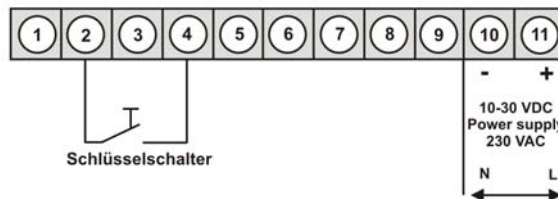
**PM-TOOL-MUSB4**

### Anschlussbeispiele:

#### Externe Einstelltaster +/-



#### Einstellsperre für Vorgabewert



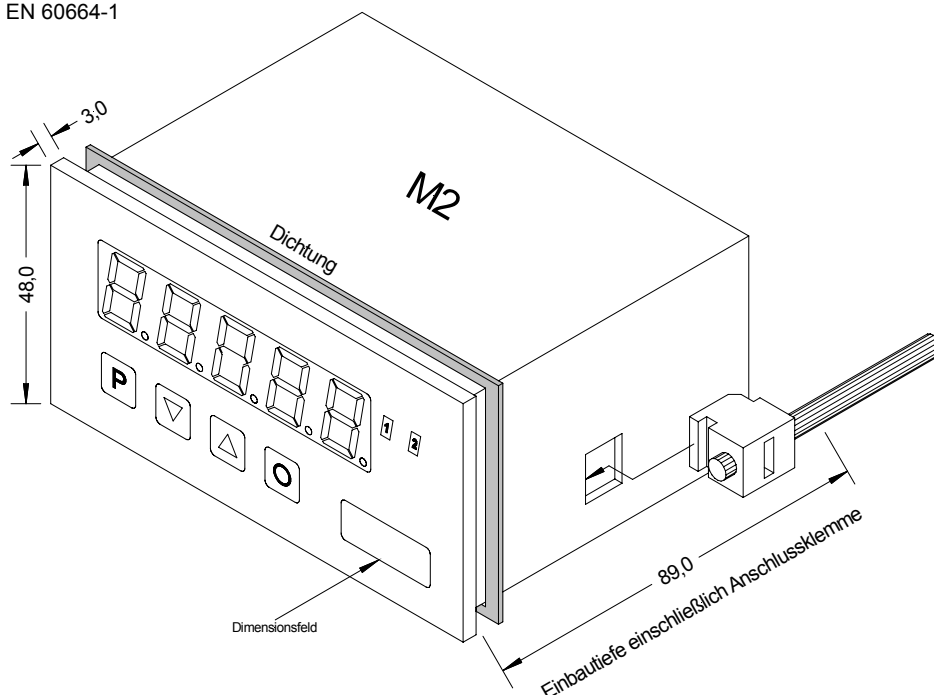
**Hinweis:** Beachten Sie den gewählten Eingangslevel *IN.LEV!*

**Hinweis:** Beachten Sie den gewählten Eingangslevel *IN.LEV!*

# Technische Daten

<b>Abmessungen</b>	Gehäuse Einbauausschnitt Befestigung Gehäusematerial Dichtungsmaterial Schutzart  Gewicht Anschluss	B96 x H48 x T70 mm, (mit Steckklemme T= 89 mm) 92,0 <sup>+0,8</sup> x 45,0 <sup>+0,6</sup> mm Schraubelemente für Wandstärken bis 3 mm PC Polycarbonat, schwarz EPDM, 65 Shore, schwarz frontseitig IP65 Standard rückseitig IP00 ca. 200 g Steckklemme; Leitungsquerschnitt bis 2,5 mm <sup>2</sup>
<b>Anzeige</b>	Anzeige Ziffernhöhe Segmentfarbe Anzeigebereich Grenzwerte Überlauf Unterlauf Anzeigezeit	5-stellig 14 mm rot (Standard), optional auch als grün, orange und blau -19999 bis 99999 optisches Anzeigeblinken waagerechte Balken oben waagerechte Balken unten 0,1 bis 10,0 Sekunden
<b>Messeingang</b> <i>M2-1GR5B.00X0...</i> <i>Sollwertgeber</i>	2 Digitaleingänge  Eingangswiderstand	High/Low-Pegel: > 10 V / < 6 V – U <sub>in</sub> max. 30 V TTL-Pegel: > 4,6 V / < 1,9 V R <sub>i</sub> bei ~5 kΩ
<b>Ausgang</b>	Relais Schaltspiele  Analogausgang Kontaktversorgung	mit Wechslerkontakt 250 V / 5 AAC, 30 V / 5 ADC 30 * 10 <sup>3</sup> bei 5 AAC, ADC ohmsche Last 10 * 10 <sup>6</sup> mechanisch Trennung gemäß DIN EN50178 / Kennwerte gemäß DIN EN 60255  0-10 VDC, 0/4-20 mA (16 Bit) umschaltbar 15 VDC / 10 mA
<b>Netzteil</b>	Versorgung	230 VAC +/- 10 % (max. 10 VA) 10-30 VDC +/- 10 %, galvanisch getrennt (max. 4 VA)
<b>Speicher</b>	EEPROM Datenerhalt	≥ 100 Jahre
<b>Umgebungs- Bedingungen</b>	Arbeitstemperatur Lagertemperatur Klimafestigkeit	0 bis + 50 °C -20 bis + 80 °C relative Feuchte 0-85% im Jahresmittel ohne Betauung
<b>CE-Zeichen</b>	Konformität gemäß Richtlinie 2004/108/EG	
<b>EMV</b>	EN 61326	
<b>Sicherheits- bestimmung</b>	gemäß Niederspannungsrichtlinie 2006/95/EG EN 61010; EN 60664-1	

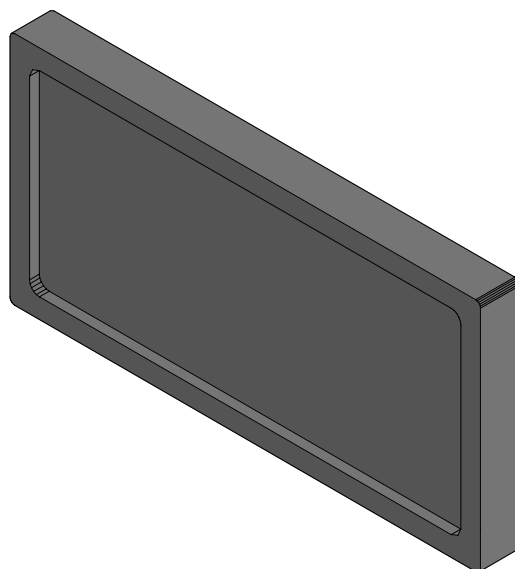
## Gehäuse:



# Bestellschlüssel M2 - Digitalanzeiger Standard

	M	2-	1	G	R	5	B.	0	0	X	0.	6	7	0	B	D	
<b>Grundtyp M-Linie</b>																	<b>Dimension</b>
<b>Einbautiefe</b> 89 mm (mit Steckklemme)																	<input type="checkbox"/> D physikalische Einheit (nach Wahl)
<b>Gehäusegröße</b> 96 x 48 x 70 mm (BxHxT)																	<b>Version</b> <input type="checkbox"/> B
<b>Anzeigenart</b> Sollwertgeber																	<b>Schaltpunkte</b> <input type="checkbox"/> 0 kein Schaltpunkt <input type="checkbox"/> 2 2 Relaisausgänge
<b>Anzeigenfarben</b> Blau Grün Rot Orange																	<b>Schutzart</b> <input type="checkbox"/> 1 ohne Tastatur, Bedienung rückseitig <input type="checkbox"/> 7 IP65 / steckbare Klemme
<b>Anzahl der Stellen</b> 5-stellig																	<b>Versorgungsspannung</b> <input type="checkbox"/> 4 115 VAC <input type="checkbox"/> 5 230 VAC <input type="checkbox"/> 6 10-30 VDC galv. getrennt
<b>Ziffernhöhe</b> 14 mm																	<b>Messeingang</b> <input type="checkbox"/> 0 ohne
<b>Digitaleingang</b> 2 (Standard)																	<b>Analogausgang</b> <input type="checkbox"/> X 0-10 VDC, 0/4-20 mA
<b>Geberversorgung</b> ohne																	

## Blindabdeckungen mit Befestigungsklammern



**GH009-06**