

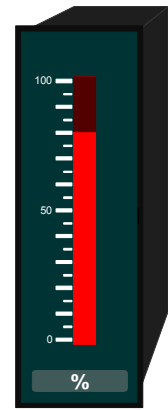
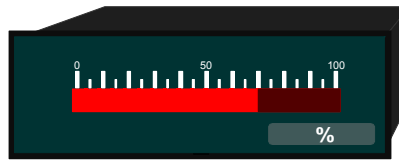
Bargraph vertikal oder horizontal

BVO2, BHO2

- ohne Schaltpunkte
- 20 Segment Bargraph
- über Poti einstellbarer Anzeigebereich
- Spannungs-/Stromeingang 0 bis 50 VDC oder mA DC
- schnelle Reaktionsgeschwindigkeit
- Schutzart IP40

Bargraph

- Gleichspannung
- Gleichstrom



- Gleichspannung, Gleichstrom

①	②	③	④	⑤
50 V	0/4-20 mA	0 V	-	+
Signaleingänge (DC)		24 VDC		

Versorgung 24 VDC
(galvanisch getrennt)

BESTELNUMMER
(ohne Optionen)

vertikal **BVO 2.001.576B**
horizontal **BHO 2.001.576B**

(Transmitteranschlüsse siehe Seite 9!)

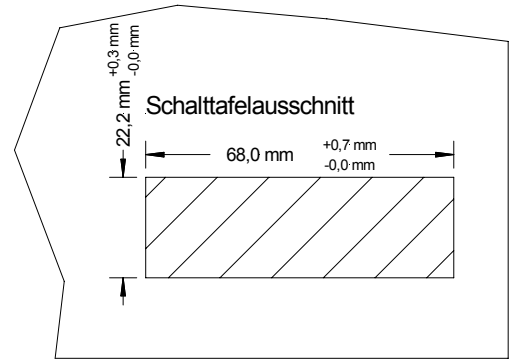
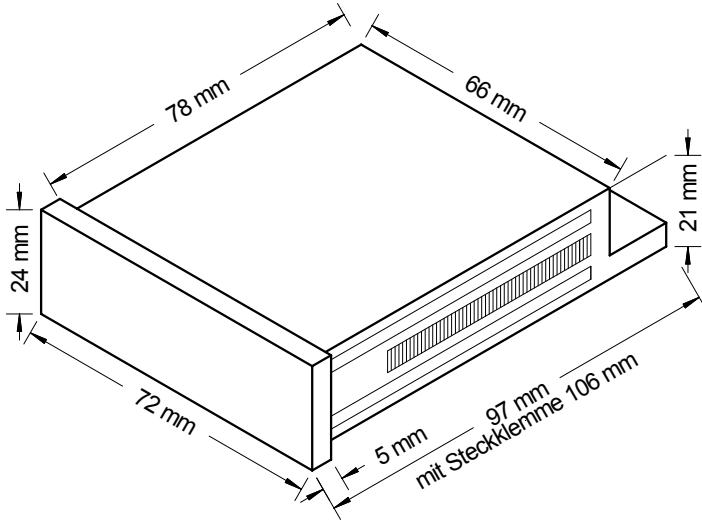
OPTIONEN		BVO, BHO... Gleichspannung
Grüne LED		X
Schutzart IP54 frontseitig		X
Schutzart IP65 frontseitig		X
Andere Messeingänge auf Anfrage		X
Andere Spannungsversorgungen auf Anfrage!		X
Dimensionsbeschriftung nach Wahl		X

Technische Daten

Abmessungen	Gehäuse Einbauausschnitt Befestigung Gehäusematerial Schutzart	72 x 24 x 106 mm, einschließlich Steckklemme 68 ^{+0.7} x 22,2 ^{+0.3} mm rastbares Schraubelement für Wandstärken bis 50 mm PC/ABS-Blend, Farbe schwarz, UL94V-0 frontseitig IP40 Anschluss IP00
	Gewicht Anschluss	ca. 80 g rückseitig durch Steckklemmen bis 1,5 mm ²
Eingang	Messbereich Eingangswiderstand	0...50 V (U _{min} = 5 V, U _{max} = 60 V); 0/4...20 mA (I _{min} = 8 mA, I _{max} = 25 mA) alle Bereiche über Anschlussklemme wählbar/ Offseteinstellung erfolgt über Offsetpoti R _i bei: 10 V = 100 K Ω 20 mA = 100 Ω
Genauigkeit	Auflösung Messfehler Temp. Koeff.	20 Digit +/- 1 Digit 100 ppm/K
Netzteil	Versorgungsspannung Leistungsaufnahme	24 VDC +/-10% galvanisch getrennt ca. 1,5 VA
Anzeige	Display	Balkenanzeige 20 Digit rot / optional grün
Umgebungsbedingungen	Arbeitstemperatur Lagertemperatur	0 bis + 60 °C -20 bis + 80 °C

BVO2, BHO2

Gehäuse 72x24



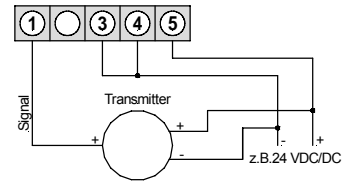
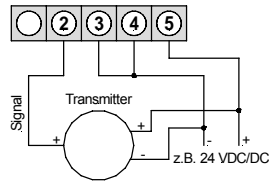
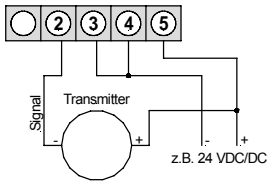
Anschlussbilder

BVO, BHO...

2-Leiter: 4-20 mA

3-Leiter: 0-20 mA
4-20 mA

3-Leiter: 0-10 V/0-5 V
1-6 V



Bestellschlüssel BVO1, BHO1, BVO2, BHO2

Bargraph – Gleichspannung, Gleichstrom

B H O 2 0 0 1 5 7 6 B

Grundtyp		Interner Index
Einbaulage		Mechanische Optionen
horizontal	H	5 Schutzart IP54
vertikal	V	6 Schutzart IP40
		7 Schutzart IP65
Digitalanzeige (numerisch)		Versorgungsspannung
ohne Anzeige	0	7 24 VDC galvanisch getrennt
Anzahl der Anzeigebalken		Gehäusegröße
10	1	5 72x24
20	2	7 48x24
Geberversorgung		Messeingang
nicht möglich	0	1 Gleichspannung, Gleichstrom
Analogausgang		
nicht möglich	0	