



## **Digitalanzeige M2-2VR4C Schalttafeleinbauinstrument für Normsignalmessung 4-stellig**

- Ziffernhöhe: 20 mm
- Farbe: Rot
- Anzeigebereich: -999...9999
- Einbaugehäuse: schwarz, aus LEXAN 500R
- Schutzart: IP65 (Front), IP00 (Rückseite)
- Abmessungen: 96x96 mm, Tiefe 75 mm, einschließlich Steckklemme
- Versorgung: 230 VAC
- Geberversorgung: 24 V / 50 mA
- Messeingang: 0-10 VDC, 0/4-20 mA
- 2 Relaisausgänge
- 10 Punkte Linearisierung
- Offsetvorgabe
- Tara- / Hold-Funktion

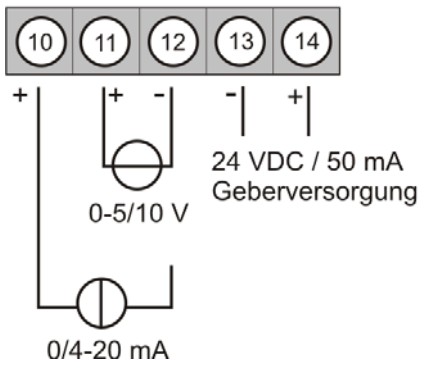
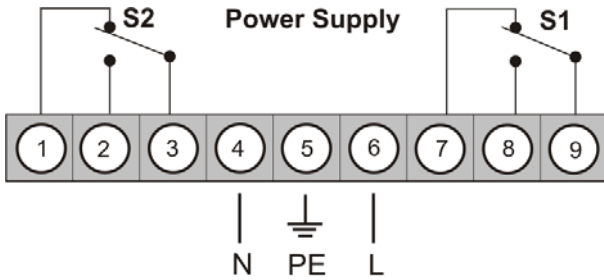
# Digitales Einbaulinstrument

- Normsignale



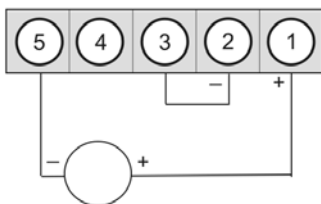
BESTELLNUMMER

**M2-2VR4C.0301.572AD**

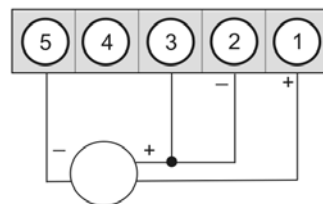


## Anschlussbilder unter Verwendung der Geberversorgung

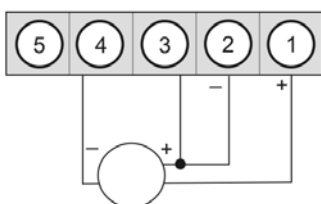
2-Leiter-Sensor 4-20 mA



3-Leiter-Sensor 0-20 mA



3-Leiter-Sensor 0-5 V / 0-10 V



# Technische Daten

## Gehäuse

Abmessungen	96x96x75 mm (BxHxT), einschließlich Steckklemme
Einbautiefe	49 mm reine Gehäusetiefe; 69 mm einschließlich Steckklemme
Einbauausschnitt	91,0 <sup>+0,6</sup> x 91,0 <sup>+0,6</sup> mm
Wandstärke	bis 10 mm
Befestigung	über Schrauben fixierbares Befestigungselement
Material	LEXAN 500R, schwarz
Gewicht	ca. 370 g
Anschluss	abziehbare Schraubklemme; Leitungsquerschnitt bis 2,5 mm <sup>2</sup>
Einbauraster	Horizontal 120 mm / vertikal 120 mm empfohlen

## Anzeige

Ziffernhöhe	20 mm
Segmentfarbe	rot
Anzeigebereich	-999...9999
Schaltpunkte	je Schaltpunkt eine LED
Überlauf	waagerechte Balken oben
Unterlauf	waagerechte Balken unten
Anzeigezeit	0,1...10,0 Sekunden

## Eingang

	Messbereich	R <sub>i</sub> ca.	Messfehler [%] MB	Digit
Messbereich /	0...10 V	150 kΩ	0,1	± 1
Eingangswiderstand /	0...5 V	150 kΩ	0,1	± 1
Messfehler	0...20 mA	100 Ω	0,1	± 1
(bei Messzeit = 1 Sekunde)	4...20 mA	100 Ω	0,1	± 1

Temperaturdrift	alle Messeingänge: 50 ppm/K
Messzeit = Anzeigezeit	0,1...10,0 Sekunden
Messprinzip	Spannungs-/Frequenzwandlung
Auflösung	ca. 20 bit
(bei 1 Sek. Messzeit)	

## Ausgang

Relais	Umschaltkontakt
	230 VAC 5 A bzw. 30 VDC 2 A (cos φ = 1); bei ohmscher Last
Schaltspiele	0,5 * 10 <sup>5</sup> bei max. Kontaktbelastung
	5 * 10 <sup>6</sup> mechanisch
	Trennung gemäß DIN EN 50178
	Kennwerte gemäß DIN EN 60255

Geberversorgung (galvanisch getrennt)	24 VDC; 50 mA
--	---------------

## Netzteil

Versorgungsspannung (galvanisch getrennt)	230 VAC / 50/60 Hz / ±10 %
--	----------------------------

Leistungsaufnahme	max. 8 VA
-------------------	-----------

## Speicher

Datenerhalt	Parameterspeicher EEPROM
-------------	--------------------------

>20 Jahre

## Umgebungsbedingungen

Arbeitstemperatur	0...60 °C
Lagertemperatur	-20...80 °C
Klimafestigkeit	rel. Feuchte ≤ 75 % im Jahresmittel ohne Betauung

## EMV

CE-Zeichen	EN 61326
------------	----------

Konformität gemäß 89/336/EWG

## Sicherheitsbestimmungen

gemäß Niederspannungsrichtlinie 200/95/EG  
EN 61010; EN 60664-1

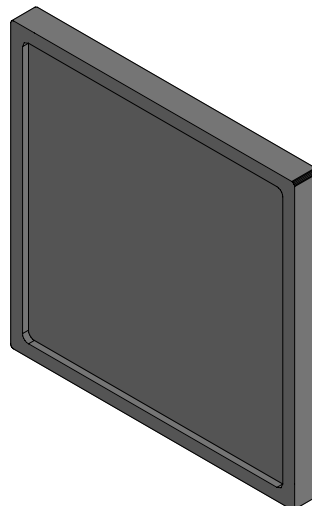
# Bestellschlüssel M2-2VR4C

## Digitalanzeiger Standard

	M	2-	2	V	R	4	C.	0	3	0	1.	5	7	2	A	D	
<b>Grundtyp M-Linie</b>																	<b>Dimension</b>
																	<b>D</b> physikalische Einheit
<b>Einbautiefe</b> 75 mm mit Steckklemme																	<b>Version</b>
																	<b>A</b> Version A
<b>Gehäusegröße</b> 96x96x49mm (BxHxT)																	<b>Schaltpunkte</b>
																	<b>2</b> 2 Relaisausgänge
<b>Anzeigenart</b> V, mA																	<b>Schutzart</b>
																	<b>7</b> IP65/steckbare Klemme
<b>Anzeigenfarben</b> Rot																	<b>Versorgungsspannung</b>
																	<b>5</b> 230 VAC
<b>Anzahl der Stellen</b> 4-stellig																	<b>Messeingang</b>
																	<b>1</b> Gleichspannung, Gleichstrom
<b>Ziffernhöhe</b> 20 mm																	<b>Analogausgang</b>
																	<b>0</b> ohne
<b>Digitaleingang</b> ohne																	<b>Geberversorgung</b>
																	<b>3</b> 24 VDC / 50 mA

## Blindabdeckungen

mit Befestigungsklammern



GH 010-03

96x96