



Prozessorbargraph vertikal oder horizontal

MB1

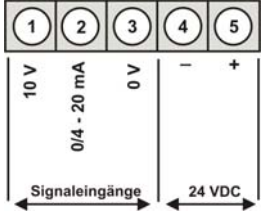
- rote Bargraphanzeige, optional grün, orange oder blau
- 30 Punkte Bargraphanzeige
- Parametrierung über HEX-Schalter und Taster
- ab Werk vorjustierter Eingang für Normsignal 0 bis 10 V und 0/4 bis 20 mA
- freie Justierung am Eingangssignal möglich
- 8 verschiedene Darstellungsarten als Balken, Dot/Punkt oder Vorhang parametrierbar
- freie Richtungswahl und Mittendarstellung (z.B. Balken aus der Mitte heraus)
- stufenweise Helligkeitsregulierung der Anzeige
- Schutzart IP65
- Steckklemme

Bargraph

- Gleichspannung
- Gleichstrom



BESTELLNUMMER
(ohne Optionen)



Versorgung 24 VDC

horizontal

MB1-33RHO.0001.770AD

vertikal

MB1-33RVO.0001.770AD

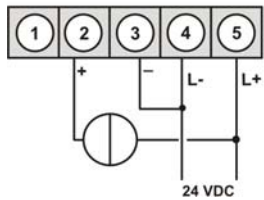
Bestellschlüssel Optionen:

M	B	1-	3	3	R	3	H	O.	0	0	0	1.	7	7	0	A	D
M	B	1-	3	3	R	3	V	O.	0	0	0	1.	7	7	0	A	D

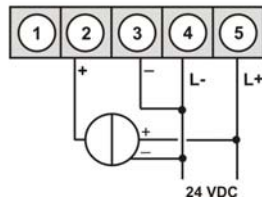
B	Blaue Balkenanzeige	
G	Grüne Balkenanzeige	
Y	Orange Balkenanzeige	
X	Mehrfarbige Balkenanzeige	auf Anfrage

Anschlussbilder

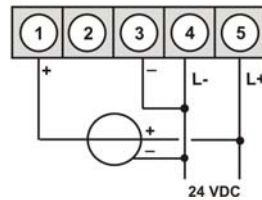
2-Leiter: 4-20 mA



3-Leiter: 0/4-20 mA



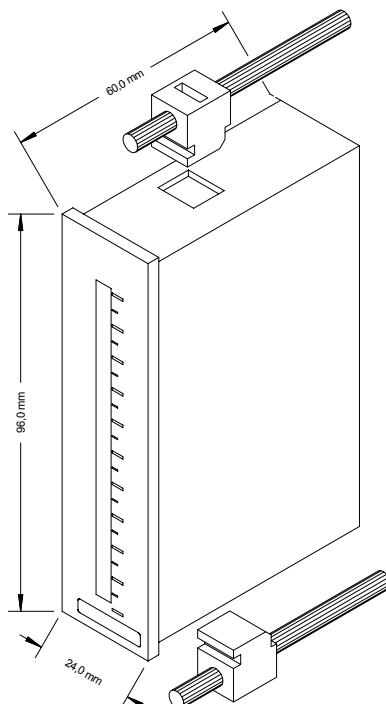
3-Leiter: 0-10 V



Technische Daten

Abmessungen	Gehäuse	B96 x H24 x T60 mm (T=69 mm einschließlich Steckklemme)	
	Einbauausschnitt	92,0 ^{+0,8} x 22,0 ^{+0,3} mm	
	Befestigung	Schraubelemente für Wandstärken bis 3 mm	
	Gehäusematerial	PC Polycarbonat, Farbe schwarz UL94V-0	
	Dichtungsmaterial Schutzart	EPDM, 65 Shore frontseitig IP65 Standard rückseitig IP00	
	Gewicht	ca. 0,1 kg	
	Anschluss	Steckklemme; Leitungsquerschnitt bis 2,5 mm ²	
Anzeige	Bargraph	30 Punkte	
	Bargraphsegment	4 mm	
	Segmentfarbe	rot, optional grün, orange oder blau	
	Anzeigebereich	30 Punkte Bargraphanzeige	
	Überlauf	Blinken der zwei obersten Bargraphelemente	
	Unterlauf	Blinken der zwei untersten Bargraphelemente	
	Anzeigezeit/Messzeit	ca. 100 ms	
Messeingang	Messspanne	-12...12 V	/ -22 mA...24 mA
	Messbereich	0...10 V	/ 0/4...20 mA
	Eingangswiderstand	Ri bei ~200 kΩ	/ Ri bei ~100 Ω
	Messfehler	0,5% v. Endwert, +/-1 Digit / 0,5% v. Endwert, +/-1 Digit	
	Temperaturdrift	100 ppm/K	
	Messzeit	ca. 100 ms	
	Messprinzip	U/F-Wandlung	
	Auflösung	ca. 14 Bit bei 0,1 s Messzeit	
Netzteil	Versorgung	24 VDC, +/-10 %, 2 VA	
Speicher	EEPROM Datenerhalt	≥ 100 Jahre	
Umgebungsbedingungen	Arbeitstemperatur	0 bis + 60 °C	
	Lagertemperatur	-20 bis + 80 °C	
	Klimafestigkeit	relative Feuchte 0-85% im Jahresmittel ohne Betauung	
CE-Kennzeichnung	Konformität gemäß Richtlinie 2004/108/EG		
EMV	EN 61326		
Sicherheitsbestimmung	gemäß Niederspannungsrichtlinie 2006/95/EG EN 61010; EN 60664-1		

Gehäuse:

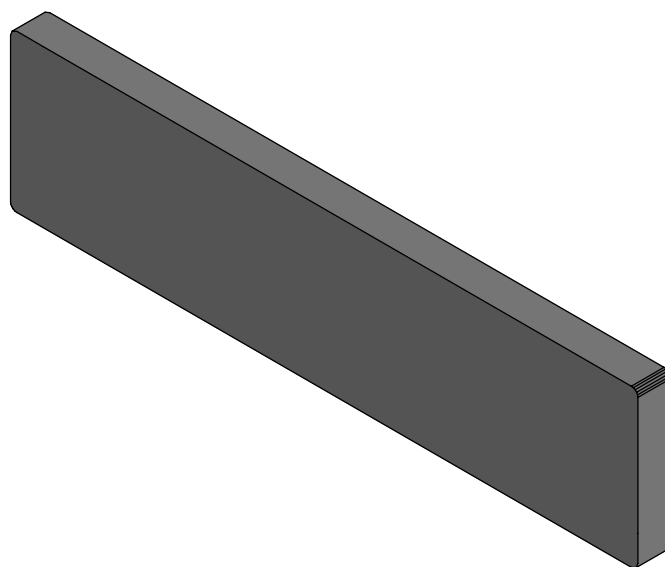


Bestellschlüssel MB1

Bargraph

	M	B	1-	3	3	R	H	O.	0	0	0	1.	7	7	0	A	D	
Grundtyp M-Linie																		Dimension
Bargraphanzeige		B																D physikalische Einheit
Einbautiefe																		Version
69 mm mit Steckklemme																		A A
Gehäusegröße																		Schaltpunkte
B96xH24xT60 mm																		0 kein Schaltpunkt
Auflösung																		Schutzart
30 Punkte																		7 IP65/steckbare Klemme
Anzeigenfarben																		Versorgungsspannung
Grün																		7 24 VDC galv. getrennt
Rot																		Messeingang
Orange																		1 Normsignal 0/4-20mA, 0-10VDC
Blau																		Analogausgang
Ausrichtung																		0 ohne
horizontal																		Geberversorgung
vertikal																		0 ohne
Digitalanzeige																		Schnittstelle
ohne Anzeige																		0 ohne

Blindabdeckungen mit Befestigungsklammern



GH022-07

