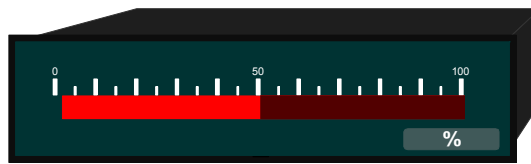


Bargraph vertikal oder horizontal ohne Digitalanzeige

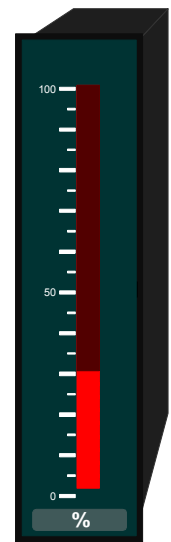
BVO3, BHO3

- ohne Schaltpunkte
- 30 Segment-Bargraph
- über Poti einstellbarer Anzeigebereich
- Spannungs-/Stromeingang 0 bis 10 VDC oder 0 bis 20 mA DC
- schnelle Reaktionsgeschwindigkeit
- Schutzart IP40

Bargraph



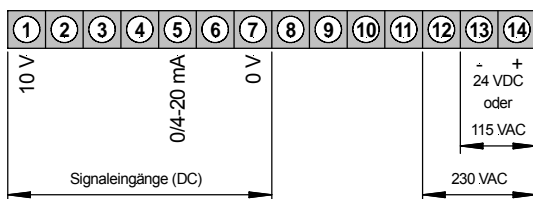
BHO



BVO

- Gleichspannung
- Gleichstrom

• Gleichspannung, Gleichstrom



Versorgung 230/115 VAC

Versorgung 24 VDC
(galvanisch getrennt)

(Transmitteranschlüsse siehe Seite 18!)

BESTELLNUMMER

(ohne Optionen)

vertikal **BVO 3.001.310B**
horizontal **BHO 3.001.310B**

vertikal **BVO 3.001.370B**
horizontal **BHO 3.001.370B**

OPTIONEN

	BVO... Gleichspannung
Grüne LED	x
Schutzart IP54 frontseitig	x
Schutzart IP65 frontseitig (<i>siehe auch nachfolgende Tabelle</i>)	x
Steckbare Klemme	x
Dotanzeige	x
Zusätzliche Messeingänge auf Anfrage!	x
Andere Spannungsversorgungen auf Anfrage!	x
Dimensionsstreifen nach Wahl	x

• Werksseitige Einstellungen bei Schutzart IP65, Bedienung rückseitig

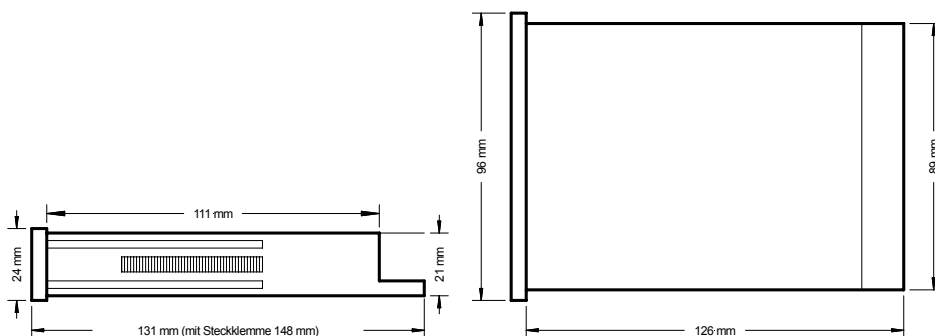
Von den Standards abweichende Einstellungen müssen den Bestellangaben beigefügt werden.	Standard	auf Wunsch	BVO... Gleichspannung
Komma	00,0	0,00	x
		ohne	x

Technische Daten

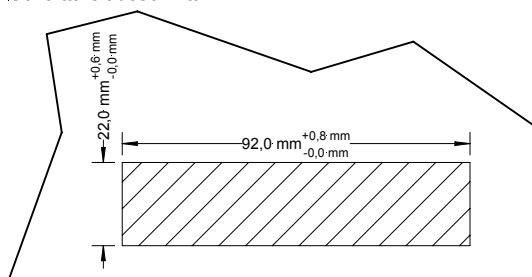
Abmessungen	Gehäuse	B96 x H24 x T134 mm, einschließlich Schraubklemme (T=148 mm einschließlich Steckklemme)
	Einbauausschnitt	92,0 ^{+0,8} x 22,0 ^{+0,6} mm
	Befestigung	rastbares Schraubelement für Wandstärken bis 50 mm
	Gehäusematerial	PC/ABS-Blend, Farbe schwarz UL94V-0
	Schutzart	frontseitig IP40 Anschluss IP00
	Gewicht	ca. 0,3 kg
	Anschluss	rückseitig durch Klemmen bis 2,5 mm ²
Messeingang	Messbereich	0...10 V (U _{min} = 4,4 V, U _{max} = 12 V); 0/4...20 mA (I _{min} = 9 mA, I _{max} = 25 mA)
	Messspanne	-0,5...12 V / -1 mA...25 mA
	Eingangswiderstand	Offseteinstellung erfolgt über Offsetpoti/alle Bereiche über Anschlussklemme wählbar R _i bei: 10 V = ~124 kΩ 20 mA = ~100 Ω
Genauigkeit	Auflösung	-99 bis 999 und 20 Segmente bzw. 30 Segmente für Bargraph
	Messfehler	+/-1 Digit
	Temp. Koeff.	100 ppm/K
	Messprinzip	Dual-Slope-Integration
Netzteil	Versorgungsspannung	230/115 VAC +/- 10% (50-60 Hz), 24 VDC (+/-10%) galvanisch getrennt
	Leistungsaufnahme	ca. 2 VA
Anzeige	Display	7-Segment-LED, 7 mm hoch, rot 3 Stellen = Anzeige 999 Digit wahlweise mit Balkenanzeige 20 oder 30 Punkte (7-Segmentanzeige entfällt)
	Überlauf	EEE
	Unterlauf	- - -
	Kommastelle	aktivierbar mittels Brücke
	Dotanzeige	umschaltbar mittels Brücke
Umgebungsbedingungen	Arbeitstemperatur	0 bis + 60 °C
	Lagertemperatur	-20 bis + 80 °C

Technische Daten

Gehäuse



Schalttafel Ausschnitt



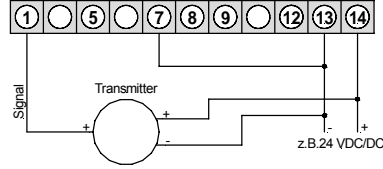
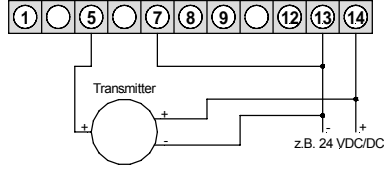
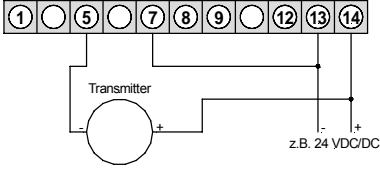
Anschlussbilder

Bargraph mit Spannungs- bzw. Stromeingang

2-Leiter: 4-20 mA

3-Leiter: 0-20 mA
4-20 mA

3-Leiter: 0-10 V/0-5 V
0-1 V/1-6 V



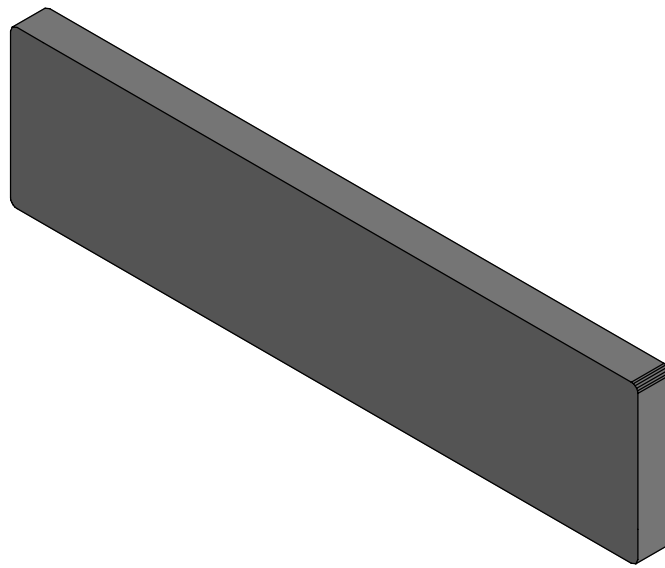
Bestellschlüssel BVO3, BHO3

Bargraph – Gleichspannung, Gleichstrom

B H O 3 0 0 1 3 1 0 B

Grundtyp		Interner Index
Einbaulage		Mechanische Optionen
horizontal	H	0 Bedienung hinter der Front, IP40
vertikal	V	1 Schutzart IP65
Digitalanzeige (numerisch)		3 Bedienung hinter der Front, IP54
ohne Anzeige	0	5 steckbare Klemme, Schutzart IP54
Anzahl der Anzeige balken		6 steckbare Klemme, Schutzart IP40
20	2	7 steckbare Klemme, Schutzart IP65
30	3	Versorgungsspannung
Anzeigeauswahl		1 230/115 VAC
Balkenanzeige	0	7 24 VDC galvanisch getrennt
Dotanzeige	1	Gehäusegröße
Analogausgang		3 96x24
nicht möglich	0	Messeingang
		1 Gleichspannung, Gleichstrom

Blindabdeckungen mit Befestigungsklammern



GH022-07

